



**KUCHYŇSKÉ
STUDIO**
Těchovská 6, Blansko
(u pošty, na ul. Masarykova)
út, st, pá: 9-17 hod.
čt: 9-19 hod.
tel.: 731 616 282
fax: 516 415 420
www.nabytek-havilk.cz
info@nabytek-havilk.cz

NABÍZÍME VÝHRADNĚ
**ČESKÝ
NÁBYTEK**

Kuchyně
Stoly židle
Sedačky, konfer. stolky
Postele, matrace, rošty
Obývací, ložnice
Předsíně, sedačky
Obývací, ložnice
Dětský nábytek, postele
Student. nábytek, obývací
Koupelnový nábytek

- Havlík
- Ton
- Jech
- Jelínek
- Jelínek
- Dřevotvar
- Dřevotvar
- Gazel
- BMB
- Siko

VSADTE NA KVALITU

OKNO STYL

DOKONALÁ OKNA

SLEVA
55+3%
KUP 6 ZAPLAŤ 5
KUP 5 ZAPLAŤ 3 *při objednávce do 31.10.2009

PVC - HLINÍK - DŘEVO
www.oknostyl.cz
KOMPLEXNÍ ŘEŠENÍ DOTACÍ

TIŠNOV
Brněnská 185
731 501 741

BLANSKO
Masarykova 14
737 246 979

SVITAVY
nám. Míru č.p.48
733 539 151

ŽDÁR n./SÁZ.
Strojírenská 371
731 501 744

BRNO
Veslařská 103/317
733 715 144

Bayerova 23
774 635 606

KUŘIM
Tišnovská 305
733 715 145

Další pobočky:
Praha 6
Šumperk, Val. Mez.
Hradec Králové

Dělnický dům se v neděli ocitl ve víru tance



Soutěž. Stejně jako na jaře se staly nově rekonstruované prostory blanenského Dělnického domu v neděli dějištěm soutěže ve společenských tancích. Na parketu se představily páry nejruznějších věkových kategorií.
Foto Bohumil Hlaváček

Pivovar sníží výdaje na kulturu a sport

Pavel Šmerda

Černá Hora - Od 1. ledna příštího roku sníží Pivovar Černá Hora svoje výdaje na kulturu, sport a do sociálních programů o padesát procent. Důvodem je podle předsedy představenstva a generálního ředitele Jiřího Fуска zvýšení spotřební daně u piva, což pro pivovar bude v příštím roce znamenat o 18 milionů korun vyšší výdaje než letos.

„Naše vláda schválila úsporný „Janotův balíček“, který se v několika bodech velmi dotýká naší činnosti. Především zvýšení spotřební daně z piva pro nás představuje 42 procentní nárůst, daň z přidané hodnoty se zvyšuje o jedno procento. Ve skutečnosti to znamená, že

příští rok bude muset Pivovar Černá Hora odvést do státní pokladny o 18 milionů korun více bez možnosti jakkoliv se odvolat. Proto jsme nuceni přijmout určitá nouzová opatření, která přinesou alespoň nějaké zdroje pro příští rok. Jedním z nástrojů je omezení podpory sportu, kultury, charity, reklamy a dalších oblastí o padesát procent. Je možné, že v prvních měsících příštího roku nebude pomoc žádná,“ řekl generální ředitel pivovaru Jiří Fusek s tím, že omezení se týká také menších akcí a výstavnictví, pivovar se tak např. nezúčastní s Blanskem a Boskovicemi společně expozice na veletrhu Regiontour v Brně.

„Chci, aby se sportovci, kulturní a sociální pracovníci na

nás nezlobili, nezanevřeli na Černou Horu a dál pili naše výrobky. Ale bohužel nemůžeme jinak,“ doplnil.

Ani parlament ani vláda podle jeho slov nereagovaly na Ministerstvo financí, které novými odvody nejvíce postihlo pivovarnický průmysl. „Rád bych řekl, že se nenašle v regionu ani v kraji poslanec nebo senátor, který by hájil zájmy místa, odkud pochází. Očekávali bychom tvrdý boj za regionální politiku. Ale bohužel. Co to znamená oznámit tři měsíce před koncem roku podniku, který zajišťuje práci 150 lidem, má ročně 200 milionů rozvojových investic, že bude odvádět o 18 milionů korun více a neudělat k tomu žádnou legislativu.“

Pokračování na str. 3

Dva násilníci přepadli muže na nádraží

Rájec-Jestřebí - Policisté hledají svědky incidentu, který se odehrál v úterý 12. října kolem jednadvacáté hodiny na vlakovém nádraží v Rájci-Jestřebí. Napadení jednačtyřicetiletého muže z Blanenska dvěma mladíky starými asi pětadvacet až sedmadvacet let tam totiž skončilo zraněním nosu a beder.

„Násilníci k muži přistoupili zezadu s výzvou, aby jim dal peníze. Poté se snažili vzít mu ledvinku s doklady a asi sto padesáti korunami. Muž se však bránil, ledvinku držel pevně v rukou, proto jej mladíci měli několikrát kopnout do pravého boku. Pak z místa zmizeli. Nyní jsou podezřelí ze spáchání trestného činu

loupeže,“ uvedla blanenská policijní mluvčí Iva Šebková.

Policisté proto žádají lidi, kteří se pohybovali v okolí budovy Českých drah v Rájci-Jestřebí 12. října od 20.50 do 21.30 hod., aby pomohli s vyšetřováním. Svědci se mohou přihlásit na telefonní lince 158 nebo mailem na adresu orbkskp@mvcr.cz. (hrr)

Krajští radní rozhodli o sloučení středních škol

Radim Hruška

Velké Opatovice - Umělecko-průmyslovou a technickou školu ve Velkých Opatovicích čeká nepopulární slučování. Od prvního ledna příštího roku má přejít pod Masarykovu školu práce v Letovicích. Podle zástupců Jihomoravského kraje, který obě školy zřizuje, stojí za tímto krokem snižování počtu zájemců o studium a rostoucí finanční nákladnost provozu. Záměr už podpořila rada kraje, která ho předloží ke schválení zastupitelům.

Jak uvedl krajský radní Miloš Šifalda, škola ve Velkých Opatovicích měla ještě před šesti lety 201 žáků, v současné době v ní studuje v šesti oborech jen



Masarykova škola práce. Studenti budou po sloučení navštěvovat jen letoveckou školu.
Foto Radim Hruška

109 posluchačů. „Prakticky to znamená, že v jedné třídě je průměrně pět až šest žáků a k výuce všeobecně vzdělávacích předmětů se studenti maturitních oborů a učni musí slučovat do společných skupin. To rozhodně neslouží kvalitě výuky všeobecně vzdělávacích předmětů,“ vysvětlil Šifalda.

Postupně se tedy předpokládá stěhování do Letovic. Výuka ve školním roce 2009/2010 dobehne ve Velkých Opatovicích jako na odloučeném pracovišti SOŠ a SOU-MŠP Letovice. Od 1. září příštího roku již bude probíhat v Letovicích. „Žádné bližší informace v současné době nemám. Krajské zastupitelstvo bude rozhodovat začátkem listopadu a od

radních konkrétní pokyny nepřišly. Zatím se uskutečnily asi tři pracovní schůzky zástupců obou škol a zřizovatele, na kterých se probíral provoz pracovišť,“ přiblížil ředitel opatovické školy Pavel Grenar.

Proti sloučení se ale postavili studenti umělecko-průmyslové školy, kteří sepsali petici. Obávají se mimo jiné špatné dostupnosti některých oborů. „Tento argument plně chápeme, ale na druhé straně nelze pominout, že zatímco například brněnská Škola uměleckých řemesel si může mezi uchazeči vybírat a mnoho zájemců odmítá, ve Velkých Opatovicích nemají ani tolik přihlášek, kolik nabízejí míst.“

Pokračování na str. 4.

Opět vyberou osobnost roku

Letovice - Také v letošním roce vyhlásili Letovičtí anketu o osobnost roku. Lidé mohou podávat své návrhy do patnáctého ledna 2010. Anкета se vztahuje na všechny, kteří dosáhli v letošním roce nějakých úspěchů nebo zviditelnili město. „Žádná podrobná kritéria nejsou, vyhlášení se vztahuje na jednotlivce i kolektivy. Nominování musí být z Letovic nebo provozovat aktivitu ve městě. Výsledky vyhodnotí komise. Počet vyhlášených není omezen, ale většinou se jedná o dva až tři,“ uvedl letovecký starosta Radek Procházka. (hrr)

Hlasujte pro finalistky soutěže Miss Zrcadlo 2009



1

Karin Holá (17 let)
studentka, SOU a SOŠ Brno



2

Lucie Sehnalová (14 let)
žákyně, ZŠ TGM Blansko



3

Katka Baráková (17 let)
studentka, Oděvní škola Boskovice



4

Hana Jurnečková (17 let)
studentka, stř. šk. A. Citroena Boskovice



5

Petra Grenarová (16 let)
studentka, Gymnázium Boskovice



6

Lucie Kolmačková (14 let)
studentka, gymnázium



7

Kamila Dostálová (17 let)
studentka, SpgŠ Boskovice



8

Edita Němcová (18 let)
studentka, Obchodní akademie Blansko



9

Monika Vašková (16 let)
studentka, SPgŠ Boskovice



10

Tereza Kuželová (17 let)
studentka, Gymnázium Boskovice

Přesně za měsíc budeme znát vítězku prvního ročníku soutěže Miss Zrcadlo 2009. Do finále se z castingu probojovala desítka dívek. Ve čtyřech následujících číslech týdeníku Zrcadlo Blanenska a Boskovicka vám účastnice soutěže představíme. Vy budete mít možnost poslat hlasy svým favoritkám, navíc tři vylosovaní získají po dvou vstupenkách na finálový večer, který se uskuteční v **pátek 13. listopadu od 20 hodin v Sokolovně v Boskovicích. A jaká jsou pravidla?** Pošlete hlas dívce, která se vám nejvíce líbí, která je vaší favoritkou. Buď prostřednictvím kupónu (který naleznete na webu www.zrcadlo.net) na adresu Zrcadlo Blanenska a Boskovicka, nám. Svobody 2, 678 01 Blansko nebo na telefonní číslo 774 408 399 ve tvaru MISS mezera 1 – 10 (podle čísla Vámi vybrané dívky) mezera a Vaše jméno a příjmení. Cena SMS je podle Vašeho platného tarifu. Hlasy můžete posílat do 6. listopadu.

Pozor! Z jednoho mobilního čísla je možné zaslat jen deset hlasů denně!



**Nemocnice Boskovice s.r.o., Otakara Kubína 179
680 21 Boskovice**

zapsaná v obchodním rejstříku vedeném
u Krajského soudu v Brně, odd. C, vložka 45305

Nemocnice Boskovice s.r.o. přijme do pracovního poměru
pracovníka technického oddělení

ENERGETIKA, VODOHOSPODÁŘE

Požadavky:

- vzdělání ÚSO s maturitou, obor elektro, vyhl. 50/§ 8., min. 6 let praxe v oboru
- nebo VŠ obor elektro min. 3 roky praxe v oboru
- ŘP skup. B
- práce s PC Word, Excel
- práce s projektovou dokumentací
- znalost problematiky energetiky a hospodaření s vodou

K písemné přihlášce je nutné doložit:

- profesní životopis
- doklad o nejvyšším dosaženém vzdělání

Dotazy zodpoví vedoucí technického oddělení p. Karel Horák – 516 491 126, 724 696 015.

Písemné přihlášky zaslejte do 30. 11. 2009 na adresu:

**Nemocnice Boskovice s.r.o.
Olga Slezáková
Sekretariát jednatele
Otakara Kubína 179
680 21 Boskovice**

KONKURZ

Rada Jihomoravského kraje podle § 166 odst. 2 zákona č. 561/2004 Sb., o předškolním, základním, středním, vyšším odborném a jiném vzdělávání (školský zákon), v platném znění, vyhlašuje konkurz na pracovní místo ředitele/ky příspěvkové organizace

Základní umělecká škola, Tišnov, okres Brno-venkov

Požadavky:

- předpoklady a odborná kvalifikace pro pracovní místo ředitele/ky školy podle zákona č. 563/2004 Sb., o pedagogických pracovnících a o změně některých zákonů, v platném znění,
- znalost školské problematiky a předpisů,
- organizační a řídicí schopnosti.

K přihlášce přiložte materiály:

- úředně ověřené kopie dokladů o dosaženém vzdělání (diplom včetně vysvědčení o státní závěrečné zkoušce a případně doklady o dalším vzdělání),
- doklad o průběhu zaměstnání a délce pedagogické praxe včetně uvedení funkčního zařazení (např. pracovní smlouvy, potvrzení zaměstnavatelů atd.),
- strukturovaný profesní životopis,
- písemnou koncepci rozvoje školy v rozsahu max. 5 stran strojopisu,
- výpis z evidence Rejstříku trestů (ne starší 3 měsíců) nebo doklad o jeho vyžádání,
- čestné prohlášení podle § 4 odst. 3 zákona č. 451/1991 Sb., kterým se stanoví některé další předpoklady pro výkon některých funkcí ve státních orgánech a organizacích České a Slovenské Federativní Republiky, České republiky a Slovenské republiky, v platném znění, (nedokládají uchazeči narození po 1. prosinci 1971),
- originál lékařského potvrzení o zdravotní způsobilosti pro pracovní místo ředitele/ky (ne starší 3 měsíců),
- písemný souhlas se zpracováním osobních údajů pro účely tohoto konkurzního řízení ve smyslu zákona č. 101/2000 Sb., o ochraně osobních údajů, v platném znění.

Předpokládaný nástup na pracovní místo: 1. ledna 2010

Přihlášky s uvedenými doklady zašlete do 10. 11. 2009 na adresu: Krajský úřad Jihomoravského kraje, odbor školství, do rukou sl. A. Nejedlé, Žerotínovo náměstí 3/5, 601 82 Brno.

Obálku označte slovy: „Konkurz - neotvírat“

FEICHTER GERALD s. r. o.
VÝROBA OBRÁBĚCÍCH STROJŮ
Blanenská 1902
664 34 Kuřim
Tel.: +420 545 212 762
Provozovna: Brno, Lazaretní 7
E-mail: office@feichtergmbh.com

přijme pracovníka na pozici

Technik konstruktér strojů
a zařízení,
nástrojů a přístrojů

Náplň práce: Návrh a konstrukce obráběcích strojů.

Požadujeme: Nutná praxe a zkušenosti v oboru
obráběcích strojů,
nebo podobného oboru,
znalost německého jazyka výhodou,
být flexibilní.

Zámečnick -
montér strojírenské výroby



SLEVA AŽ 1200 Kč
na náhradní díly

opravy vozů všech značek - diagnostika
- užitkové vozy do výšky 3,5 m, 4,5 t

pneuservis - akční ceny

(výměna 4 pneu od 499 Kč, 1 kus pneu 195x65x15 - 1096 Kč)
sbíhavost digitální + seřízení (620 Kč) * klimatizace - opravy, plnění * odtahová
služba * vyřízení STK * pojištění * opravy karoserií * výměna skel * ruční mytí
(ceny jsou uvedeny bez DPH)

Autocentrum u labutě, spol. s. r. o.

Autorizovaný servis a prodejce vozů

Fiat, Alfa Romeo, Lancia, Iveco

Sídlo: Svitávka 49

www.autocentrumulabute.cz, tel.: 516 471 080, 777 150 450

INZERCE:
e-mail: katkaostr@seznam.cz
telefon: 727 008 399, 727 988 855

AVON  PROTI KARCINOVÉ PŘÍŠTĚ

CHINASK

KLUBOVÝ SPECIÁL

HOST: FATE MAGAZINE

14.11.09
ve 20.00 h

Dělnický dům
v Blansku

Vstupné: 250,- a 300,-

Předprodeje vstupenek:

Informační kancelář Blanka, Rožmitálova 6, Blansko 678 01,
tel. 516 410 470

Městské informační středisko Boskovice, Masarykovo nám. 1,
Boskovice 680 01, tel. 516 488 677



AKČNÍ MODEL
ŠKODA OCTAVIA TOUR TRUMF
JIŽ OD 269 900 Kč

Neváhejte, levnější již nikdy nebude!

Výbava: 1,6 MPI (75 kW) nebo 1,9 TDI (74kW), tónovaná skla, posilovač řízení, nastavitelný volant i sedadlo řidiče, ABS, MBA, MSR, airbag řidiče i spolujezdce, příprava pro ISOFIX. Za 10 000 Kč navíc získáte i klimatizaci, centrální zamykání a el. ovládání oken a zpětných zrcátek. Při financování od ŠkoFINu i zimní kola ZDARMA.

Kombinovaná spotřeba a emise CO₂ vozu
Octavia Tour Trumf: 5,1-7,1 l/100 km, 135-169 g/km



SIMPLY CLEVER



AKČNÍ MODEL ŠKODA OCTAVIA TOUR TRUMF
JIŽ OD 269 900 Kč

Váš autorizovaný prodejce vozů Škoda:

Porsche Brno
Řipská 13a
627 00 Brno-Slatina
Tel.: 548 421 411
info.brno1@porsche.cz
www.skodavbrne.cz

PORSCHE
BRNO

INZERCAADLO

STAVÍME VII.

Pavel Jánošík

mobil: 608 754 124
604 444 145

e-mail:
janosikpavel@seznam.cz

Provádíme veškeré
vodoinstalátorské, topenářské
a potrubářské práce
včetně montáže plynovodů...

679 22 Šebrov 180



KRASNYBETON.cz

Netradiční betonová dlažba a obklady

Jiří NEJEZCHLEB

Svitavská 500
678 01 Blansko
Jihomoravský kraj, Česká republika
Mobil: +420 732 429 768
E-mail: info@krasnybeton.cz

* Vstup do firmy
hlavní branou ADASTU *

* S touto vizitkou 5% SLEVA *

www.krasnybeton.cz

Zámečnictví Petr Pernica

- Zakázková výroba
- Automatické brány a vrata
- Kované brány, ploty, zábradlí



www.zamecnictvi.sosuvka.com
679 13 Šošůvka 1, tel.: 604 754 213, e-mail: petrzam@atlas.cz

INZERCE: tel.: 777 008 399

e-mail: katkaostr@seznam.cz

Akce pro kutily

VÝROBA NÁBYTKOVÝCH DÍLŮ

- Poradíme s rozměry a konstrukcí
- Desky nařežeme
- Olepíme hrany
- Připravíme spoje a vyvrtáme otvory
- Dodáme kování a doplňky
- Prodej truhlářského a stavebního materiálu

Vytvořte si nábytek na míru

Kde:
Blansko
ul. Svitavská
(bývalý areál Adastu)
Tel.: 516 412 090
mobil: 774 595 003



STP
BŘEZINA
www.stpkavan.cz

Na počátku



Ve finále



DŘEVOSTAVBA

Fakt, že dřevo jako stavební materiál pokládají mnozí za vhodné maximálně pro rekreační objekty, má hlavní původ v dlouholeté stavební tradici: poctivý zděný dům byl vždy symbolem majetnosti, zatímco dřevostavba vyvolávala dojem jakéhosi provizoria. Jenomže tato nadřazenost už dávno neplatí.

Jiným z důvodů, proč se montovaným domům na bázi dřeva nedostává mezi stavebníky takové pozornosti, jakou by si nepochybně zasloužily, je jejich cena: vůči klasickým zděným stavbám nejsou cenově nijak zvýhodněny, jak je to obvyklé v západních zemích. Kdo ale nedá na předsudky, ten se dřevostavbě nebrání, neboť je co do životnosti s jinými konstrukčními systémy srovnatelná a má navíc řadu předností.

Nespornou výhodou je rychlost výstavby (v řádu týdnů) a možnost okamžitého zprovoznění domu, neboť odpadají mokré procesy. Díky tepelné izolaci v sendvičové skladbě stěny vykazují domy vynikající tepelně izolační parametry: už při tloušťce stěny pouhých 20 cm může tepelný odpor výrazně překročit hodnotu $R = 4 \text{ m}^2\text{KW}^{-1}$, u stěny silné 30 cm se běžně dosahuje hodnot kolem $6 \text{ m}^2\text{KW}^{-1}$ (tepelný průstup $U = 0,16 \text{ Wm}^{-2}\text{K}^{-1}$). Kdo uvažuje o nízkoe energetickém domě, sotva najde vhodnější konstrukční princip. Přitom subtilní obvodová stěna umožňuje výrazně zvětšit užitnou plochu domu oproti zděným stavbám se stejným vnějším půdorysem.

Kostru montované dřevostavby tvoří nosná trémová konstrukce s vloženou tepelnou izolací (nejčastěji minerální plstí, polystyrenem, někdy i ovčí vlnou, celulózou, korkem aj.), případně i s parozábranou. Skelet se na místě smontuje a opatří oboustranným opláštěním. Skladba sendviče se u jednotlivých dodavatelů liší zejména druhem a tloušťkou tepelné izolace, ale nejčastěji jej z obou stran kryje tepelně klížená deska, na níž přijde zevnitř sádkokarton či palubkový

obklad a zvenčí libovolná fasádní úprava (omítka, dřevěný obklad, přízdívka z lícových cihel apod.).

Stavba může probíhat ještě rychleji, pokud se montuje z továrně už předhotovených velkorozměrových dílců - mnohdy na míru zhotovených celých stěn, příček i stropů, s připravenými rozvody instalací, případně i včetně oken, dveří, vnitřních obkladů apod.

Cihlové zdivo

Pálené keramické materiály patří do rodiny přírodních materiálů a jsou hlavním konstrukčním systémem každých dvou rodinných domů ze tří. Vylehčením cihelného střepeu v podobě svislých dutin nabyly současné velkoformátové tvarovky ve srovnání s původní cihlou mnohem lepších tepelně izolačních parametrů.

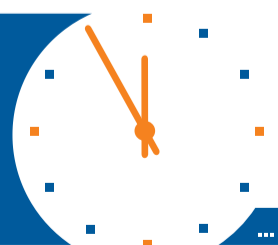
Státní norma ve svém dosud platném znění předepisuje pro obvodové zdivo v jeho finální skladbě (včetně omítky) minimální hodnotu tepelného odporu $R = 2 \text{ m}^2\text{KW}^{-1}$. V případě cihelných bloků pro vnější stěny splňují tento požadavek už tvarovky o šířce 365 mm, a to i bez jakékoli tepelné izolace. S většími šířkami (400 a 440 mm) pak hodnota tepelného odporu stoupá až na cca 2,3, resp. 2,5 m^2KW^{-1} . Česká norma je však v evropském měřítku v tomto ohledu vůbec nejměkčí, a proto by měl prozíravý stavebník uvažovat v rovinné současné trendu, tzn. v hodnotách $R = 3 \text{ m}^2\text{KW}^{-1}$ a vyšších. Toho lze dosáhnout použitím speciálních tepelně izolačních malt, nebo ještě lépe - ve spojení cihelného zdiva s tepelně izolačními omítkami, eventuálně s kontaktními zateplovacími systémy.

Systém pero + drážka umožňuje spojovat tvarovky ve svislých (styčných) spárách na sucho a přispívá tak k dalšímu snížení pracnosti a časové náročnosti stavby, což prvotně zaručuje už velký formát tvarovek sám o sobě (na 1 m^2 vnější stěny jich spotřebujeme jen 16, cena se podle tloušťky zdiva pohybuje zhruba mezi 500-1000 Kč). Suchý spoj usnadňuje přesnost zdění a pochopitelně snižuje i spotřebu malty. Další výhodou materiálu je dobrý difúzní odpor (schopnost propouštět ven i dovnitř vodní páry), nevýhodou je komplikované dělení bloků a ne zrovna jednoduché zdění obloukových tvarů.

Cihelné bloky, rozšířené v nabídce o celou řadu doplňkových prvků (příčkovky, stropní nosníky a překlady, speciální malty, omítky aj.), představují ucelený stavební systém, vyžadující přísné dodržování předepsaných technologických postupů. Variabilita jednotlivých prvků umožňuje relativně snadné zdění s jednotným a technicky správným řešením až do posledního detailu.

Zdroj internet

KUCHYŇSKÉ STUDIO



AZ
NÁBYTEK

... ČAS NA NOVÝ NÁBYTEK !

návrhy ve 3D - výroba - montáž

Havlíčková 69, Rájec - Jestřebí

tel.: 516 455 035 www.az-nabytek.cz



- kuchyně
- obývací stěny
- dětské pokoje
- vestavěné skříně

**KUCHYŇSKÉ
STUDIO**
Havlík

Těchovská 6, Blansko
(u pošty, na ul. Masarykova)
út, st, pá: 9-17 hod.
čt: 9-19 hod.
tel.: 731 616 282
fax: 516 415 420
www.nabytek-havlik.cz
Info@nabytek-havlik.cz

**NABÍZÍME VÝHRADNĚ ČESKÝ
NÁBYTEK**

Kuchyně - Havlík

Stoly židle	- Ton
Sedačky, konfer. stoly	- Jech
Postele, matrace, rošty	- Jelínek
Obýváky, ložnice	- Jelínek
Předsíně, sedačky	- Dřevotvar
Obýváky, ložnice	- Dřevotvar
Dětský nábytek, postele	- Gazel
Student. nábytek, obýváky	- BMB
Koupelnový nábytek	- Siko

VSAĎTE NA KVALITU

UKLIDÍME VŠE!!!

Od auta, chaty, bytu,
domu, firmy
až po zahradu.

Tel.: 607 131 551
Po-Pá: 9.00-12.00 h

UŽ VÁM STŘECHA SPOŘÍ
NA DŮCHOD?
NEBO SPLÁCÍ HYPOTÉKU?
JEŠTĚ NE!

Volejte na tel. č.: 604 513 019
Mailujte: zelena.energie@seznam.cz

OSB DESKY - materiál s všestranným použitím

OSB desky jsou plošné lisované desky z orientovaně rozprostřených velkoplošných třísek, většinou složených ze tří vrstev a vázané pojivem z umělé pryskyřice. Používají se hlavně jako konstrukční desky v místech s menšími nároky na mechanické vlastnosti desky. Výhodně se používají jako konstrukční desky stěn, přepážek, podlah, střešních záklopů a při

realizacích mnoha dalších konstrukcí.

Historie: Tyto desky byly vyvinuté na severoamerickém kontinentu v padesátých letech jako plnohodnotná náhrada za dražší a v té době nedostatečnou stavební překližku, používanou v USA a v Kanadě pro dřevostavby všeho druhu. V těchto zemích, podobně jako v zemích skandinávských má výstavba rodin-

ných domů i ostatních budov technologií dřevostaveb velkou tradicí a oblibu. Na evropském trhu se pod označení OSB řadí jen taková dřevoštěpková deska, která splňuje normu EN 300.

Výroba: Pro účely výroby jsou zalesňovány a posléze řízeně káceny vybrané druhy borovice daného průměru. Borové štěpky jsou spojovány vodovzdornou pryskyřicí. Vrchní a spodní vrstva štěpek, dlouhých až 115mm, je orientována souběžně a prostřední vrstva příčně na podélnou osu desky. Délka a orientace štěpek, dodává materiálu potřebnou pevnost a pružnost.

Zároveň dává tato konstrukce povrchu OSB desky, zajímavý vzhled. Desky splňují, a to s velkou rezervou, požadavky na udělení zdravotních atestů o nezávadnosti pro použití do interiérů. Výrobce je zaručena jejich rozměrová stálost. Požární odolnost je kvalifikována jako C1, tedy těžce hořlavý materiál. Zdroj internet

Výhody OSB desek:

- velkoplošný materiál
- minimální rozměrové tolerance
- při instalaci vznik malého množství spojů
- nízká hmotnost materiálu (640 kg/m³)
- tuhost, pevnost, stejnorodost
- při použití OSB lze dosáhnout vysoké efektivity práce
- výborné mechanicko-fyzikální vlastnosti
- možné použití ve vlhkém prostředí
- zdravotní nezávadnost - emisní třída E1
- atraktivní vzhled znásobený možnou úpravou povrchu stejně jako u dřeva
- úspora přírodních zásob dřeva
- výborná opracovatelnost běžnými nástroji

Použití:

- základní konstrukční materiál dřevostaveb
- stěny, podlahy, podhledy
- střešní desky
- ztracená betonářská bednění
- konstrukce lešení
- palety, obaly, přepravní kontejnery
- zahradní stavby, zahradní nábytek, atd.



REMONA úklidové služby

- Pravidelný i nepravidelný úklid firem a domácností
- Čištění koberců a čalounění
- Mytí oken
- Výškové práce

Provozovna:
Havlíčková 1, 680 01 Boskovice
www.remona.estranky.cz
Tel. č.: 737 317 055

DDD Centrum

deratizace ♦ dezinfekce ♦ desinfekce

**DERATIZAČNÍ SLUŽBY,
včetně poradenství**

Tel.: 516 453 645  604 517 482

PRODEJ PALIVOVÉHO DŘEVA

Alko

**BŘÍZA
od 800 Kč**

**BUK, DUB, HABR
1 PRMS 1 100 Kč**

Doprava Blansko - Boskovice ZDARMA* *Minimální odběr 5 PRMS

Tel.: 516 432 168, mobil: 777 709 520

e-mail: teplovzime@seznam.cz

- **KONTEJNERY** - Avia 3, 5, 9 m³ - sutě, písky, štěrky
- **PROVÁDÍME** - stavební, zemní a výkopové práce

Telefon: 516 432 168, mobil: 773 934 957

KOVO KOLONIAL
DOUBRAVICE NAD SVITAVOU
e-mail: info@kovokolonial.cz

HUTNÍ MATERIÁL - trubky, uhlíky, kruhová, čtvercová a plochá ocel, plechy, profilová ocel aj.
ŽELEZÁŘSKÝ MATERIÁL - spojovací materiál, pletiva, sítě, elektrody, dráty, klempířské výrobky aj.
TOPENÁŘSKÝ MATERIÁL - kotle, radiátory, bojler, sporáky, kohouty, ventily, šoupata, čerpadla, drobný materiál aj.
VODINSTALAČNÍ MATERIÁL - trubky a tvarovky, odpady, ventily a baterie, kulové kohouty, vany, zdravotní keramika aj.

**ŽELEZÁŘSTVÍ
HUTNÍ MATERIÁL
VODA ● TOPENÍ ● PLYN**

Dolní 34, Doubravice n. Sv.
tel.: 516 432 766
e-mail: info@kovokolonial.cz

DOPRAVA ZAJIŠTĚNA
PRO FIRMU A OBCHODY VELEKOBOCHDNÍ SLEVY

Prodejní doba: Po-pá 7-12, 13-17, so 7-10
Kontakt: tel./fax: 516 432 766, 602 382 466

prodejce **Ferona**

RENOVACE dveří, zárubní a stropní podhledy

Renovace dveří
Ze starého bude nové za 1 den!
Nemusíte již nikdy natírat!

Stropní podhledy
Nový podhled za 1 den!
Nemusíte již nikdy malovat!

NOVINKA!
Pnuté stropní podhledy

mobil: 737 748 058, tel.: 516 437 125
Odborný závod PORTAS
Stanislav Solár
Brněnská 416, 679 21 Černá Hora

PORTAS®
Jednička na renovaci v Evropě

O tepelných mostech, kondenzaci a plísni

Tvorba plísní v bytě, nejčastěji v rozích místností a na ostěních oken, dnes sužuje mnohé majitele rodinných domů – nejen těch nově postavených, ale i starších, zejména pokud prošly zásadnější rekonstrukcí. Příčina bývá v dřívě většině případů stejná: kondenzace vodních par. A stejný je i recept, jak tomu předcházet: větrat, větrat a zase větrat.

Vodní páry vznikají v interiéru z nejrůznějších důvodů. Neměla-li novostavba, při níž byly uplatněny klasické mokré procesy, čas dostatečně vyschnout, jak se říká „vymrznout“, pak se uvnitř může srážet takzvaná již zabudovaná vlhkost, což je poměrně častým jevem.

Ovšem vodní páry vyprodukuje při svém běžném provozu každá domácnost - vařením, praním, při koupeli (o případ-

ném bazénu v interiéru ani nemluvě). I kdybychom si - čistě teoreticky - všechny tyto činnosti odmysleli, stejně se vlhkostí nezabýváme; museli bychom totiž přestat také dýchat.

Nemají-li vodní páry možnost přirozeného úniku, je zaděláno na problém. Starší, obvykle cihelné stavby s netěsnícími okny se s ním nepotýkaly, pokud samozřejmě nešlo o vlhkost vzliňající z důvodů porušené nebo někdy dokonce zcela chybějící izolace. U současných novostaveb nebo přestaveb je to ale jiné a za vším stojí několik spolupůsobících faktorů, především tzv. **tepelné mosty** a **difúzní odpor**.

Tepelné mosty vznikají na styku různorodých konstrukcí, například nesystémovou náhražkou některého prvku v uceleném stavebním systému. K tomu se stavebníci

nezřídka uchylují z důvodů finančních úspor. Může jít ovšem také o **chybné osazení a utěsnění okna či dveří** v obvodové konstrukci domu. Tato místa, která představují vždy nejslabší články řešení, pak vlhkost (ale i tepelný tok) ve své tendenci pronikat ven nejvíce atakují, a to hlavně v zimě. Hromadí se zde, vsakuje a v takzvaném **rosném bodě** se pak sráží.

Tady vstupuje do hry prodyšnost materiálů, které se říká difúzní odpor. Čím je nižší, tím mají vodní páry únikovou cestu snazší. Záleží to na **hmotnosti** a **poréznosti** materiálu. Vysoký difúzní odpor má beton, nízký naopak cihelné nebo pórobetonové zdivo.

Na vše mají dále vliv materiály používané pro **dodatečné zateplení**, bez něhož se třeba klasické jednovrstvé cihelné či plynosilikátové zdivo - vzhle-

dem k požadavkům nedávno zpevněné normy pro tepelnou ochranu budov - neobejde. Také prodyšnost izolačních materiálů je rozdílná (například minerální vlna má nízký difúzní odpor, polystyren naopak vysoký a některé tepelně izolační omítky nepropouštějí v podstatě vodní páry vůbec), je třeba opět držet se doporučených systémových řešení a **neimprovizovat**, jak je líbo a jak je na stavbách opět běžně k vidění.

Často dochází ke kondenzaci vodních par a následně tvorbě plísní v případech, kdy se vyměňují stará dřevěná okna za okna plastová, zejména jde-li o levné výrobky bez možnosti **mikroventilace**. Taková okna vnitřní prostor dokonale utěmují a nepropustí dovnitř ani minimum vzduchu. Je proto vždy lepší volit plastová okna opatřená některým ze způsobů permanentního, na vůli obyvatel nezávislého přivětrávání.

Zdroj internet

KOLOŠ KOLOS,
spol. s r.o.

Boskovice, Dřevařská 17, tel., fax: 516 453 448

e-mail: kolos@topnet.cz

Provádíme:

- kompletní stavební práce
- stavby na klíč
- hrubé stavby rodinných domků
- půdní vestavby, nadstavby
- rekonstrukce, modernizace
- inženýrskou a poradenskou činnost

SULKOM ŘEŠÍ JEDNOZNAČNOU KONTROLU KVALITY PROVEDENÝCH PRACÍ



Termovizní diagnostika tepelných ztrát budov

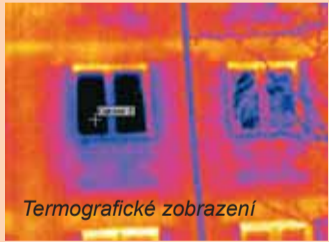
Snižování energetické náročnosti budov je v dnešní době živé téma. Majitelé nemovitostí pod tlakem neustále se zvyšujících cen energií investují do dodatečného zateplování rodinných i bytových domů. Dochází k výměnám netěsnících oken a dveří, zateplení obvodového pláště budov, střešní konstrukce či stropu sklepů. Energeticky úsporná opatření výrazně podporuje i stát, resp. Evropská unie v podobě různých dotačních programů, kdy zejména dotační program Minister-

stva životního prostředí „Zelená úsporám“ je pro investory přinejmenším motivační.

S nárůstem objemu nových stavebních prací se zvyšují požadavky investorů na kvalitu dodávaných materiálů a prováděných stavebních prací. Souběžně kritéria pro poskytnutí dotačních titulů jsou striktně stanovena a vycházejí z nejaktuálnější evropské legislativy pro stavebnictví.

Nelze vyřešit problém, který prvně neodhalíte

Termovizní diagnostika představuje jednoznačné a nediskutovatelné zjištění skutečného stavu. Umožňuje ne-destructivní odhalení skrytých vad, které prakticky standardně nelze zjistit, nebo pouze za předpokladu výrazného narušení současné konstrukce. Termovizní snímkování lze použít při přípravě rekonstrukce objektu, pro detekci problémových míst v podobě



tepelných mostů či energetických ztrát. Investor se tak vyhne zbytečným investicím, do ne vždy nutných opatření nebo opomenutí skrytých problémů. Souběžně lze termovize použít pro kontrolu provedených prací zejména u zakrytých konstrukcích a vyhnout se tak následným problémům a reklamacím v budoucnu. Jednoduše řečeno, nelze vyřešit problém, který prvotně neodhalíte, kdy detailní a zejména ne-destructivní odhalení vám právě termovizní diagnostika umožňuje.

Termografický snímek v podstatě představuje informace o rozložení teplotního

pole. Čím výraznější je barva snímaného místa, tím je vyšší povrchová teplota konstrukčního materiálu a tím více jím proudí, resp. uniká teplo do okolí. Proto se využití týká zejména při aplikaci dodatečných zateplovacích systémů, zateplení střech či stropů, při výměně oken a dveří. V případě tepelných ztrát se na termosnímku vybarví kritické místo, které představuje tepelný únik výraznější barvou než místa s dobrou tepelnou izolací. Jednoznačně se tedy projeví například chybné usazení kotev zateplovacích systémů, nedostatečná izolace podhledů skrytá pod

palubkovým obkladem nebo sádkkartonem, chybně provedená připojovací spára mezi rámy oken či dveří a okolním zdívem, apod.

SULKOM nabízí kompletní službu

V případě zájmu o detekci energetických úniků vás navštíví proškolený technik společnosti SULKOM. Základní termovizní diagnostika představuje vyhotovení asi pěti termografických snímků kritických míst a jejich vyhodnocení v podobě přehledného protokolu. V případě požadavků investora je vyhotoven návrh vhodných stavebních či montážních opatření pro eliminaci problémů včetně jejich položkové cenové kalkulace.

Pokud investor souhlasí s daným návrhem, následuje vlastní provedení prací kmenovými zaměstnanci SULKOM. Po ukončení veškerých prací provede firma SULKOM termovizní snímkování řešených míst a výsledný protokol je součástí předání díla. Investor tak má jednoznačnou kontrolu kvality provedených prací a jistotu v návratnosti vynaložených investic, které mu přinesou v budoucnu výrazné úspory spotřebovaných energií a tím i úspory finanční.

Leoš Novotný



Tvoříme moderní bydlení

Růžové náměstí 12, 680 01 Boskovice
Tel.: 516 454 665, www.sulkom.cz

TERMUVIZNÍ DIAGNOSTIKA

- detekce tepelných mostů a energetických ztrát
- lokalizace degradované tepelné izolace
- kontrola kvality provedení zateplení
- kontrola usazení a těsnosti oken a dveří

SNÍMKOVÁNÍ TERMOKAMEROU = NEDESTRUCTIVNÍ ODHALENÍ ZÁVAD

